

FMR-3-L30-S12-C008

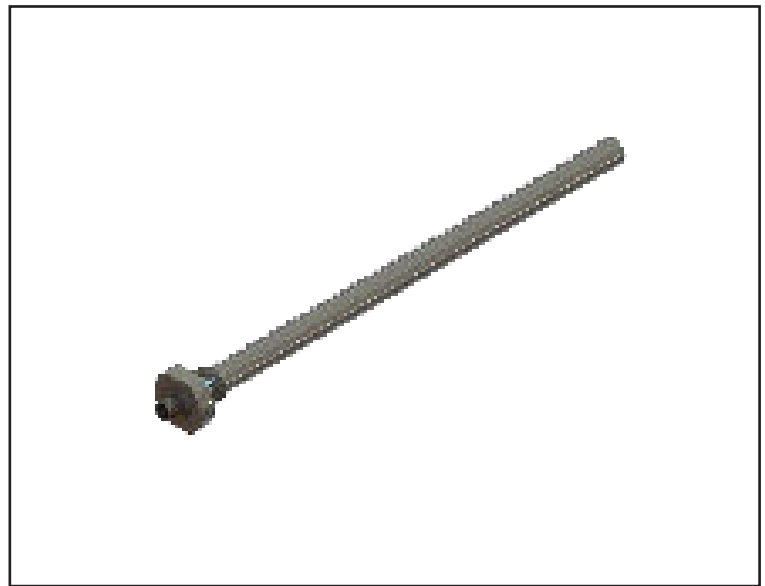
3 Point Switch

S12 Connection

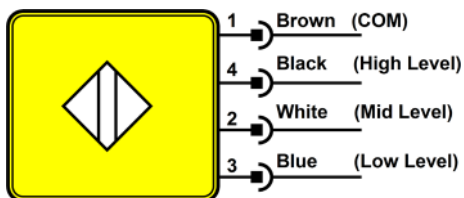
Faranegar Magnetic Reed

L=30cm

Customer Code



سیم بندی سنسور



سنسورهای مغناطیسی یکی از ساده ترین و ارزان ترین روشهای تشخیص اجسام آهنربایی یا مغناطیسی می باشند. این سنسورها به دو نوع ریدرله ای و هال افکت دسته بندی می شوند. در نوع ریدرله ای ، قسمت حساس سنسور را یک رید سوئیچ تشکیل می دهد که به هنگام نزدیک شدن یک آهنربای دائمی به آن، باعث ایجاد یک سوئیچ در خروجی خواهد شد.

ابعاد سنسور



3 x N.O Reed Contacts	خروجی
Max 220 VAC P-P	ولتاژ تغذیه
< 10 %	ریپل تغذیه
1A	جریان بار
-	حفاظت الکتریکی
< 10 %	تاثیر حرارت
< 10 ms	زمان شروع به کار
Stainless-Steel	جنس بدنه
-	نشانهگر
S12 Connector	اتصال
IP67	کلاس حفاظتی
- 25 to + 75 °C	دمای کار ایمن