

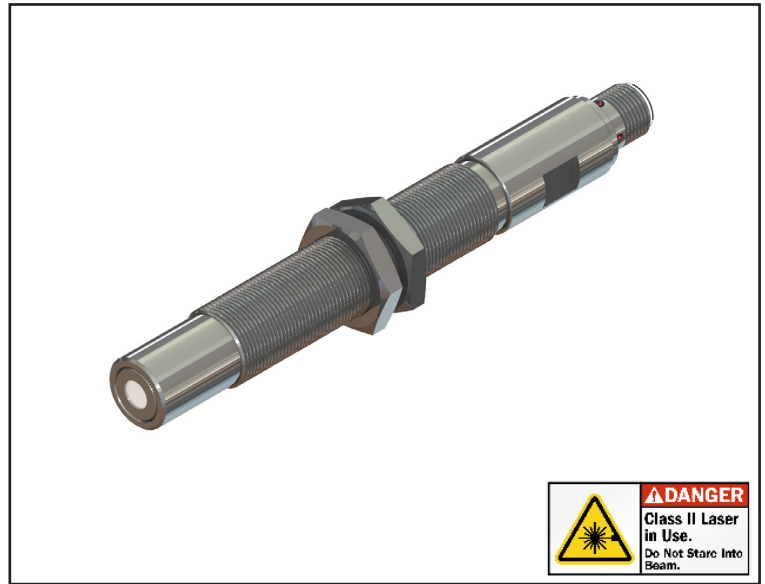
## FLLP-A45-DC-S12

Faranegar Line laser Projector

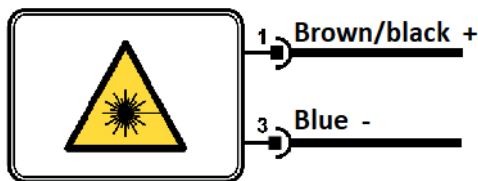
DC Supply

Angle=45°

S12 Connector

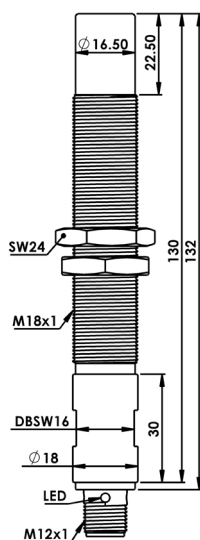


## سیم بندی سنسور



لیزر خطی، نشان دهنده لیزری می باشد که در صنایع مختلف، کاربردهای فراوانی دارد. از جمله کاربردهای این نشان دهنده می توان به مشخص کردن خطوط برش و جوشکاری، خط کش صنعتی و آشکارساز عرض در هنگام استفاده از دوربین و ... اشاره کرد.

## ابعاد سنسور



ولتاژ تغذیه	10-30 VDC
ریپل تغذیه	< 10 %
جریان مصرفی	<15mA
حفاظت الکتریکی	Reverse Polarity
تاثیر حرارت	<10 %
زاویه انتشار	45 Degree
جنس بدنه	Ni-Cr Plated Brass
گشتاور بستن مهره	30Nm
توان لیزر	5mW
کلاس لیزر	2
اتصال	S12 Connector
کلاس حفاظتی	IP67
دمای کار ایمن	- 25 to + 75 °C