

FIN-0X360-T-V-B3

Faranegar Inclinometer

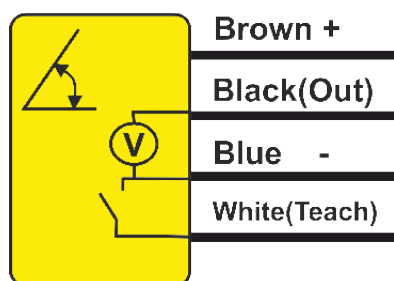
Teach In

Cylindrical Housing

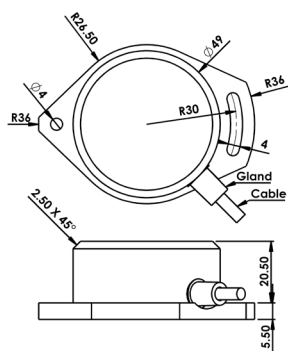
Range: 0...360°

Voltage 0-10VDC Out

سیم بندی سنسور



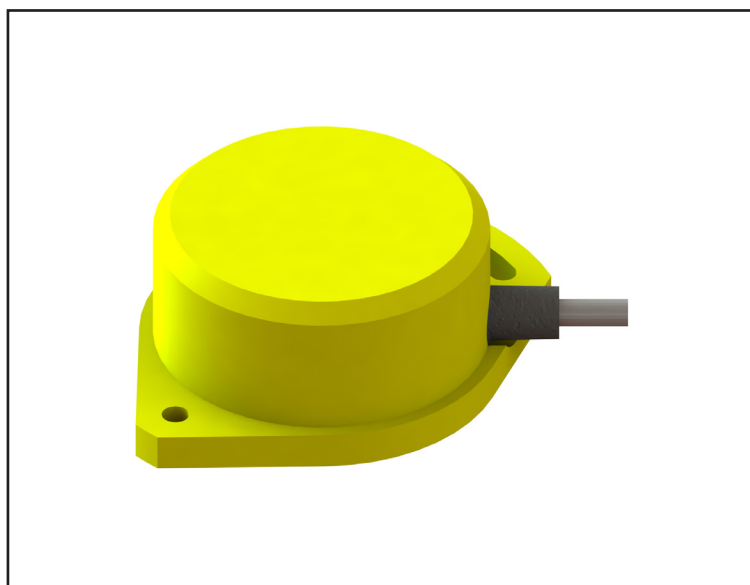
ابعاد سنسور



نحوه تنظیم سنسور

تعیین حد پایین: سیم سفید را تا زمانی که خروجی سنسور برابر ۱ ولت شود به زمین سیستم متصل میکنیم هنگامی که خروجی سنسور برابر ۱ ولت گردید، این سیم را از زمین جدا میکنیم. در این لحظه، زاویه فعلی سنسور به عنوان حد پایین اندازه گیری وارد حافظه سیستم میشود.

تعیین حد بالا: سیم سفید را تا زمانی که خروجی سنسور برابر ۱۰ ولت شود به زمین سیستم متصل میکنیم هنگامی که خروجی سنسور برابر ۱۰ ولت گردید، این سیم را از زمین جدا میکنیم. در این لحظه، زاویه فعلی سنسور به عنوان حد بالای اندازه گیری وارد حافظه سیستم میشود.



سنسورهای زاویه برای اندازه گیری میزان انحراف از سطح افق بکار می روند. این سنسورها دارای خروجی دیجیتالی یا آنالوگ (ولتاژ یا جریان) می باشند.

Voltage Analog 0...10 VDC	خروجی
0-360 °	محدوده اندازه گیری
0.1 Degree	رزولوشن
15-30 VDC	ولتاژ تغذیه
< 10 %	ریپل تغذیه
<20mA	جریان بی باری
Reverse Polarity & Short Circuit	حفاظت الکتریکی
± 10 %	تأثیر حرارت
< 2 %	تکرارپذیری
< 100 ms	زمان پاسخ دهی
< 200 ms	زمان شروع به کار
Aluminium	جنس بدنه
Flange Mounting	نحوه نصب
Cable 4x0.35mm ² , PVC , Lc=1.5m	اتصال
IP67	کلاس حفاظتی
- 25 to + 70 °C	دمای کار ایمن