

# FIN-0X360-T-V-B1

Faranegar Inclinometer

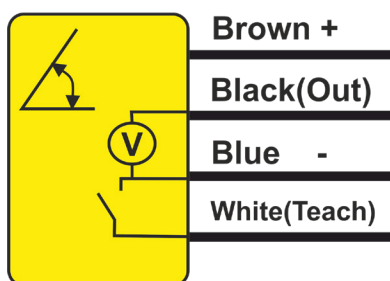
Teach In

Cylindrical Housing

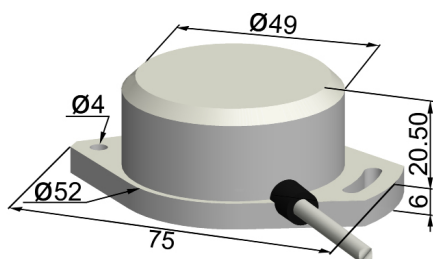
Range: 0...360°

Voltage 0-10VDC Out

## سیم بندی سنسور



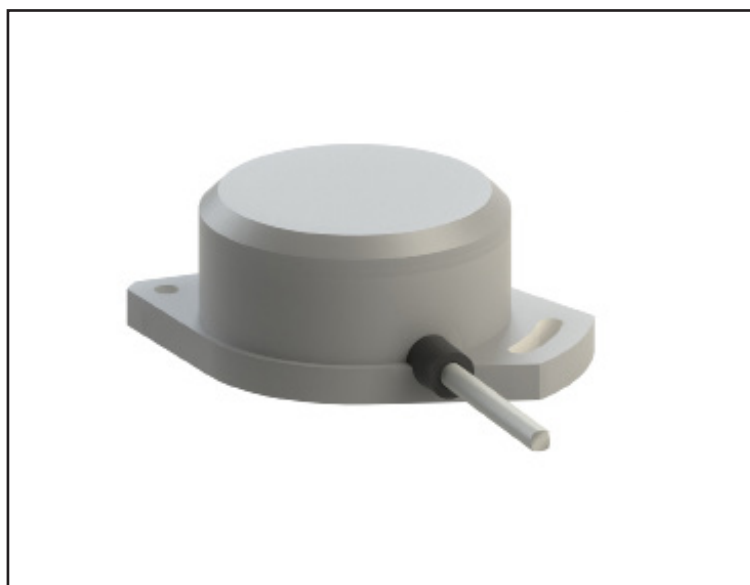
## ابعاد سنسور



## نحوه تنظیم سنسور

**تعیین حد پایین:** سیم سفید را تا زمانی که خروجی سنسور برابر ۱ ولت شود به زمین سیستم متصل میکنیم هنگامی که خروجی سنسور برابر ۱ ولت گردید، این سیم را از زمین جدا میکنیم. در این لحظه، زاویه فعلی سنسور به عنوان حد پایین اندازه گیری وارد حافظه سیستم میشود.

**تعیین حد بالا:** سیم سفید را تا زمانی که خروجی سنسور برابر ۱۰ ولت شود به زمین سیستم متصل میکنیم هنگامی که خروجی سنسور برابر ۱۰ ولت گردید، این سیم را از زمین جدا میکنیم. در این لحظه، زاویه فعلی سنسور به عنوان حد بالای اندازه گیری وارد حافظه سیستم میشود.



سنسورهای زاویه برای اندازه گیری میزان انحراف از سطح افق بکار می روند. این سنسورها دارای خروجی دیجیتالی یا آنالوگ (ولتاژ یا جریان) می باشند.

خروجی	Voltage Analog 0...10 VDC
محدوده اندازه گیری	0-360 °
رزولوشن	0.1 Degree
ولتاژ تغذیه	15-30 VDC
ریپل تغذیه	< 10 %
جریان بی باری	<20mA
حفاظت الکتریکی	Reverse Polarity & Short Circuit
تأثیر حرارت	± 10 %
تکرارپذیری	< 2 %
زمان پاسخ دهی	< 100 ms
زمان شروع به کار	< 200 ms
جنس بدنه	PA
نحوه نصب	Flange Mounting
اتصال	Cable 4x0.35mm <sup>2</sup> , PVC , Lc=1.5m
کلاس حفاظتی	IP67
دمای کار ایمن	- 25 to + 70 °C